

Statistische Berichte

des Statistischen Amtes des Saarlandes

Saarbrücken 1, Hardenbergstraße 3,

Fernsprecher 59 29

*) H I 1-m 3/73

Ausgegeben am 29. Mai 1973

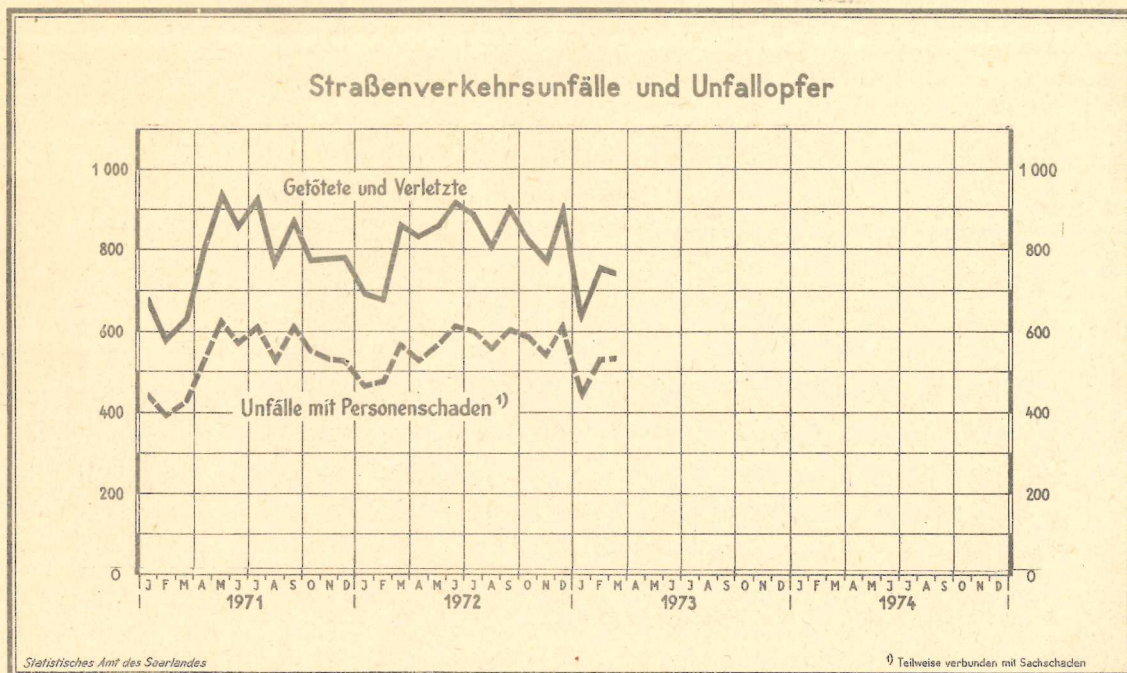
Strassenverkehrsunfälle im März 1973

Im März 1973 ereigneten sich 2 057 Verkehrsunfälle auf den Strassen des Saarlandes. Das sind rd. ein Zehntel weniger Karambolagen im Strassenverkehr als im Februar 1973 und 3,9 % weniger als im März des Vorjahres, in den der vorösterliche Reiseverkehr fiel. Bei 1 519 Unfällen entstand lediglich Sachschaden, davon wurde bei 127 Unfällen Sachschaden bei einem der Beteiligten von mehr als 1 000 DM gemeldet und bei 1 392 Unfällen entstand sog. Bagatellschaden. Bei den 538 Unfällen mit Personenschaden wurden 24 Verkehrsteilnehmer getötet bzw. starben innerhalb von 30 Tagen an den Unfallfolgen, 221 wurden so schwer verletzt, dass sie in stationäre Krankenhausbehandlung gebracht werden mussten, und 504 trugen leichtere Verletzungen davon.

Im ersten Vierteljahr 1973 weist die Unfallbilanz 6 322 Unfälle aus, von denen 4 789 reinen Sachschaden und 1 533 auch Personenschaden zur Folge hatten. Seit Jahresbeginn wurden 62 Personen im Strassenverkehr getötet, 685 schwer- und 1 419 leichtverletzt.

Die Zahl der Personenschadensfälle hielt sich in den ersten drei Monaten 1973 auf Vorjahresniveau (+ 0,5 %), dagegen erhöhte sich die Häufigkeit von Sachschadensfällen um 8,3 %.

Erfreulicherweise wurden 17 Getötete weniger als im 1. Vierteljahr 1972, 3,6 % weniger Schwer- und 4,2 % weniger Leichtverletzte gezählt.



Statistische Berichte mit *(Stern) vor der Nummerung enthalten Angaben, die alle Statistischen Landesämter für ihren Bereich unter gleicher Kennziffer veröffentlichen (Mindestveröffentlichungsprogramm der Statistischen Landesämter)

Unfälle und Verunglückte

1972 und 1973

Monat	Unfälle insgesamt		Darunter Unfälle mit nur Sachschaden		Verunglückte Personen					
					Getötete		Schwerverletzte ¹⁾		Leichtverletzte	
	1972	1973	1972	1973	1972	1973	1972	1973	1972	1973
Januar	1 972	1 993	1 503	1 534	17	20	223	205	459	430
Februar	1 831	2 272	1 353	1 736	30	18	220	259	432	485
März	2 140	2 057	1 563	1 519	32	24	259	221	580	504
April	2 038		1 505		24		295		522	
Mai	2 233		1 658		17		282		567	
Juni	2 089		1 468		37		278		607	
Juli	2 011		1 404		30		280		587	
August	2 016		1 450		19		300		500	
September	2 118		1 508		35		300		575	
Oktober	2 200		1 607		21		272		538	
November	2 290		1 740		36		224		522	
Dezember	2 336		1 710		43		305		570	
Jan. - März 1973	5 943	6 322	4 419	4 789	79	62	702	685	1 471	1 419

¹⁾ Krankenhausbehandlung.

Entwicklung der Straßenverkehrsunfälle ab 1962

Jahr	Straßenverkehrsunfälle		Beteiligte Verkehrsteilnehmer bei Unfällen mit Personenschaden					Unfallopfer			
	Saarland insgesamt	darunter mit Personenschaden	insgesamt	darunter				insgesamt	davon		
				Krafträder, Kraftroller	Personenkraftwagen	Lastkraftwagen	Fußgänger		Getötete ¹⁾	Schwerverletzte	Leichtverletzte
1962	15 984	5 736	10 683	1 683	4 946	966	1 713	7 819	279	2 390	5 150
1963	17 204	5 644	10 511	1 332	5 320	842	1 661	7 732	260	2 325	5 147
1964	17 157	5 590	10 432	1 138	5 621	760	1 578	7 759	287	2 535	4 937
1965	17 898	5 413	10 145	745	5 472	743	2 166	7 491	293	2 377	4 821
1966	19 427	5 729	10 774	747	6 465	795	1 679	8 000	281	2 292	5 427
1967	19 687	5 602	10 444	703	6 525	636	1 603	7 903	264	2 454	5 185
1968	20 254	5 753	10 756	631	6 806	683	1 528	8 095	254	2 601	5 240
1969	19 632	5 594	10 528	645	6 782	663	1 482	8 074	263	2 589	5 222
1970	24 250	6 542	12 486	623	8 299	752	1 703	9 507	299	2 785	6 423
1971	23 636	6 419	12 237	542	8 412	693	1 487	9 499	304	3 065	6 130
1972	25 274	6 805	12 925	695	8 913	676	1 521	10 038	341	3 238	6 459
1973											

¹⁾ Einschliesslich der innerhalb 30 Tagen an den Unfallfolgen Gestorbenen.

Unfallfolgen

a) Schadensart

Monat	Unfälle insgesamt	Unfälle mit nur Sachschaden zusammen	Davon		Personenschaden zusammen	Davon Unfälle mit			
			Bagatellunfälle ¹⁾	ab 1 000 DM und mehr bei einem der Beteiligten		Getöteten	Schwer-	Leicht-	
									verletzten
März	73	2 057	1 519	1 392	127	538	23	184	331
Februar	73	2 272	1 736	1 578	158	536	18	211	307
März	72	2 140	1 563	1 434	129	577	29	214	334

¹⁾ Unfälle, bei denen bei jedem der Beteiligten oder an einem anderen Gegenstand der Sachschaden unter 1 000 DM liegt.

b) Verunglückte Personen und Unfallbeteiligte

Art der Verkehrsbeteiligung	Verunglückte Personen insgesamt	davon						Unfallbeteiligte bei Unfällen mit Personenschaden			
		Getötete		Schwerverletzte		Leichtverletzte		innerhalb geschlossener Ortschaften	außerhalb	insgesamt	
		zu-	darunter	zu-	darunter	zu-	darunter				
		sammen	unter 15 Jahren	sammen	unter 15 Jahren	sammen	unter 15 Jahren				
Krafträder, Kraftroller	65	3	-	25	-	37	1	52	6	58	
Personenwagen	445	10	-	114	4	321	8	541	154	695	
Kraftomnibusse, Obusse	14	-	-	-	-	14	9	5	4	9	
Liefer- und Lastkraftwagen (einschl. Sattelschlepper und Zugmaschinen)	18	1	-	4	-	13	-	28	12	40	
Sonstige Kraftfahrzeuge	1	-	-	-	-	1	-	1	2	3	
Mopeds und sonstige Fahrräder mit Hilfsmotor	39	-	-	12	-	27	-	31	9	40	
Fahrräder (ohne Hilfsmotor)	20	-	-	9	4	11	7	16	5	21	
Sonstige Fahrzeuge	1	-	-	-	-	1	-	3	-	3	
Fußgänger	145	10	3	57	33	78	44	133	12	145	
Sonstige Verkehrsteilnehmer	1	-	-	-	-	1	-	1	-	1	
März	73	749	24	3	221	41	504	69	811	204	1 015
Februar	73	762	18	4	259	37	485	43	733	251	984
März	72	871	32	6	259	53	580	97	857	268	1 125

Unfälle mit Personenschaden

Monat: März 1973

Straßenklasse	Unfälle			Unfallopfer			
	innerhalb geschlossener Ortslage	außerhalb	insgesamt	Getötete	Schwer- verletzte	Leicht- verletzte	insgesamt
Straßenklasse							
Bundes-Autobahnen	-	8	8	1	6	13	20
Bundesstraßen	104	44	148	11	48	139	198
Landstraßen I. Ordnung	89	42	131	10	72	119	201
Landstraßen II. Ordnung	60	25	85	-	43	80	123
Andere Straßen	156	10	166	2	52	153	207
Alle Straßen zusammen	409	129	538	24	221	504	749

Vorläufige festgestellte unmittelbare Ursachen und Umstände bei Unfällen mit Personenschaden

Art der Ursache	März		Art der Ursache	März	
	1973	1972		1973	1972
1. Ursachen beim Fahrzeugführer = Summe a) bis k)	578	600	k) Sonstige Ursachen beim Fahrzeugführer	27	22
a) Verkehrstüchtigkeit	98	78	2. Technische Mängel, Wartungsmängel	6	12
darunter: Alkoholeinfluß	90	71	3. Ursachen beim Fußgänger	108	110
b) Vorfahrt, Verkehrsregelung	82	102	darunter: Alkoholeinfluß	6	10
darunter: Nichtbeachten der Vorfahrtregel „rechts vor links“ an Kreuzungen und Einmündungen	9	10	Falsches Verhalten beim Überschreiten der Fahrbahn	98	89
Nichtbeachten der die Vorfahrt regelnden Verkehrszeichen (ohne Verkehrsampeln) an Kreuzungen und Einmündungen	62	79	Nichtbenutzen des Gehweges oder der vorgeschriebenen Straßenseite	3	3
c) Falsches Einordnen	11	20	Spielen auf oder neben der Fahrbahn	-	6
d) Fehler beim Einbiegen, Ein- oder Ausfahren, Wenden	50	59	4. Straßenverhältnisse	10	19
e) Fehler beim Überholen, Vorbeifahren, Begegnen	96	89	darunter: Glätte oder Schlüpfrigkeit der Fahrbahn	9	17
f) Zu schnelles Fahren	126	135	Schlechter Zustand der Straßenoberfläche	-	-
in Kurven und beim Abbiegen	81	85	5. Witterungseinflüsse	2	6
unter Berücksichtigung anderer Umstände	45	50	6. Hindernisse auf der Fahrbahn	1	6
g) Falsches Verhalten gegenüber Fußgängern	49	39	darunter: Tier auf der Fahrbahn	1	6
h) Zu dichtes Auffahren	34	47	7. Sonstige Ursachen	2	4
i) Nichtbefolgen oder -beachten der Zeichengebung oder Beleuchtungsvorschriften	5	8	Insgesamt (Summe 1. bis 7.)	707	757
j) Fehler beim Halten oder Parken	-	1			

Strassenverkehrsunfälle und Unfallopfer nach Kreisen

Kreisfreie Stadt - Landkreis	Straßenverkehrsunfälle					Unfallopfer					
	insgesamt	davon				Getötete ²⁾		Schwerverletzte ³⁾		Leichtverletzte ⁴⁾	
		mit Personenschaden ¹⁾	zusammen	davon		insgesamt	darunter unter 15 Jahren	insgesamt	darunter unter 15 Jahren	insgesamt	darunter unter 15 Jahren
				Bagatellunfälle	von 1 000 DM und mehr bei einem der Beteiligten						
Saarbrücken	571	104	467	439	28	3	1	24	4	103	11
Homburg	168	42	126	112	14	1	-	7	1	57	7
Merzig-Wadern	151	47	104	92	12	2	-	26	4	34	4
Ottweiler	243	67	176	153	23	2	-	35	10	47	8
Saarbrücken	385	101	284	265	19	4	1	35	7	89	18
Saarlouis	305	105	200	188	12	11	1	54	7	108	6
St. Ingbert	111	41	70	60	10	-	-	16	5	37	4
St. Wendel	123	31	92	83	9	1	-	24	3	29	11
Saarlund	2 057	538	1 519	1 392	127	24	3	221	41	504	69

1) Unfälle mit nur Personenschaden sowie Personenschadensfälle in Verbindung mit Sachschaden. - 2) Einschließlich der innerhalb 30 Tagen an Unfallfolgen Gestorbenen. - 3) Stationärer Krankenhausbehandlung zugeführte Verletzte. - 4) Sonstige Verletzte.

Strassenverkehrsunfälle und Unfallopfer

Monat: März 1973

a) nach Tagen

Tag	Strassenverkehrsunfälle mit			Unfallopfer		
	nur Sachschaden 1)	Personenschaden	insgesamt	davon		
				Getötete	Schwerverletzte	Leichtverletzte
1.	6	23	26	-	11	15
2.	9	25	40	-	12	28
3.	5	21	29	-	8	21
4.	4	22	28	-	9	19
5.	11	31	51	-	12	39
6.	2	14	15	-	6	9
7.	5	11	14	-	4	10
8.	-	15	17	-	8	9
9.	2	14	19	-	5	14
10.	4	9	19	-	5	14
11.	3	12	27	-	5	22
12.	5	15	27	1	8	18
13.	4	17	20	1	7	12
14.	4	20	26	3	9	14
15.	1	9	11	-	3	8
16.	5	19	23	-	11	12
17.	2	24	35	4	14	17
18.	5	12	19	1	5	13
19.	5	18	30	1	8	21
20.	1	13	15	-	4	11
21.	4	17	29	2	6	21
22.	4	21	28	-	5	23
23.	4	23	33	2	10	21
24.	4	17	25	2	13	10
25.	5	13	17	1	4	12
26.	3	15	16	2	4	10
27.	5	15	23	-	6	17
28.	2	21	21	1	6	14
29.	2	16	18	1	2	15
30.	4	19	25	1	3	21
31.	7	17	23	1	8	14
Insgesamt	127	538	749	24	221	504

b) nach Stunden

0.00 bis 0.59 Uhr	3	22	28	-	13	15
1.00 bis 1.59 Uhr	10	19	29	1	6	22
2.00 bis 2.59 Uhr	5	11	14	1	7	6
3.00 bis 3.59 Uhr	6	12	17	-	5	12
4.00 bis 4.59 Uhr	4	5	8	-	4	4
5.00 bis 5.59 Uhr	1	7	9	1	5	3
6.00 bis 6.59 Uhr	5	13	19	-	3	16
7.00 bis 7.59 Uhr	7	21	25	-	6	19
8.00 bis 8.59 Uhr	1	12	30	2	5	23
9.00 bis 9.59 Uhr	-	13	25	2	2	21
10.00 bis 10.59 Uhr	2	11	13	1	3	9
11.00 bis 11.59 Uhr	6	19	21	1	6	14
12.00 bis 12.59 Uhr	4	28	34	-	11	23
13.00 bis 13.59 Uhr	9	29	37	-	13	24
14.00 bis 14.59 Uhr	-	28	42	3	18	21
15.00 bis 15.59 Uhr	8	37	50	-	9	41
16.00 bis 16.59 Uhr	8	55	78	1	24	53
17.00 bis 17.59 Uhr	5	49	57	-	16	41
18.00 bis 18.59 Uhr	11	37	47	1	14	32
19.00 bis 19.59 Uhr	6	22	33	4	6	23
20.00 bis 20.59 Uhr	13	24	36	3	13	20
21.00 bis 21.59 Uhr	4	20	25	1	9	15
22.00 bis 22.59 Uhr	6	23	35	1	9	25
23.00 bis 23.59 Uhr	3	21	37	1	14	22
24.00 Stunden	127	538	749	24	221	504

c) nach Städten

Stadt	Straßenverkehrsunfälle						Unfallopfer				
	insgesamt	mit Getöteten	mit Verletzten	mit Personenschaden		mit nur Sachschaden 1)		insgesamt	Getötete	Verletzte	
				innerhalb von Ortschaften	ausserhalb von Ortschaften	innerhalb von Ortschaften	ausserhalb von Ortschaften			Schwerverletzte	Leichtverletzte
Saarbrücken	132	3	101	94	10	25	3	130	3	24	103
Homburg	29	-	20	17	3	7	2	26	-	1	25
Bexbach	7	-	5	4	1	2	-	7	-	-	7
Merzig	8	-	7	7	-	1	-	9	-	1	8
Neunkirchen	31	-	22	20	2	6	3	26	-	8	18
Ottweiler	1	-	1	1	-	-	-	1	-	1	-
Völklingen	23	2	19	17	4	2	-	24	2	9	13
Dudweiler	11	-	7	6	1	3	1	8	-	2	6
Sulzbach	8	-	8	8	-	-	-	9	-	1	8
Püttlingen	8	-	8	6	2	-	-	13	-	4	9
Friedrichsthal	3	-	3	2	1	-	-	3	-	1	2
Saarlouis	27	2	24	22	4	1	-	33	2	13	18
Dillingen	23	-	18	17	1	3	2	30	-	7	23
St. Ingbert	21	-	14	10	4	7	-	17	-	5	12
Blieskastel	9	-	8	7	1	1	-	9	-	3	6
St. Wendel	2	-	1	1	-	1	-	2	-	1	1

1) Unfälle mit nur Sachschaden von 1 000 DM und mehr bei einem der Beteiligten.